



DG Vesta



Vraagprijs
€ 425.000 K.K.

1

DEN OUDEN DRIES

**5632 KL
EINDHOVEN**

+31 85 06 085 33
info@dgvesta.nl
dgvesta.nl/

KENMERKEN

Overdracht

Vraagprijs € 425.000,- k.k.

Aanvaarding In overleg

Bouw

Type object Woonhuis, eengezinswoning, hoekwoning

Soort bouw Bestaande bouw

Bouwperiode 1972

Dakbedekking Dakpannen

Type dak Zadeldak

Oppervlaktes en inhoud

Perceeloppervlakte 217 m²

Gebruiksoppervlakte wonen 114,4 m²

Inhoud 407 m³

Oppervlakte externe bergruimte 22 m²

Indeling

Aantal bouwlagen 3

Aantal kamers 5 (waarvan 4 slaapkamers)

Aantal badkamers 1

Locatie

Ligging
Aan bosrand
Aan park
Aan water
In woonwijk
Nabij school
Nabij snelweg
Nabij winkelcentrum

Tuin

Type Achtertuin

KENMERKEN

Tuin 2 - Type		Voortuin
Energieverbruik		
Energielabel		C
CV ketel		
CV ketel		Atag
Bouwjaar		2013
Combiketel		Ja
Uitrusting		
Warm water		CV-ketel
Verwarmingssysteem		Centrale verwarming
Tuin aanwezig		Ja
Kadastrale gegevens		
Eigendom		Eigen grond

KENMERKEN

SOORT WONING:
EENGEZINSWONING

ENERGIELABEL:
C

BOUWJAAR:
1972

WOONOPPERVLAKTE:
114,40 m²

INHOUD:
407,37 m²

PERCEELOPPERVLAKTE:
217,00 m²



OMSCHRIJVING

Ruime hoekwoning met vrijstaande garage en berging in een rustige en kindvriendelijke straat. Deze fijne woning staat in de wijk 'Dommelbeemd' in de nabijheid van een basisschool, speeltuin, winkels, medische centrum, natuurgebied de Dommelvallei en uitvalswegen.

Entree/hal, voorzien van garderobe en een vaste trap naar de eerste verdieping. Verder vind je hier de meterkast (8 groepen en 2 aardlekschakelaars) en het toilet met fonteintje. De ruime woonkamer heeft een gezellige open haard en is voorzien van een pvc-laminaatvloer. De eenvoudige keuken is in lichte tinten uitgevoerd en heeft veel bergruimte, een gasfornuis en een afzuigkap. De woning heeft een fijne, zonnige achtertuin op het zuiden met een vrijstaande garage en een houten berging.

De overloop geeft toegang tot drie ruime slaapkamers, een eenvoudige badkamer en de vaste trap naar de tweede verdieping. De slaapkamers aan de achterzijde van de woning zijn voorzien van rolluiken. De badkamer heeft een douchecabine, wastafel en een design-radiator.

Op de voorzolder vind je de wasmachine- en drogeraansluiting. De Atag HR Combiketel is geplaatst in 2013 en recent nog onderhouden. Een dakraam aan de achterzijde zorgt voor veel licht op de ruime vierde slaapkamer.

Bijzonderheden:

Bouwjaar 1972

Woonoppervlakte: 114,40 m²

Perceel: 217 m²

Inhoud woning: 407,37 m³

Kunststof kozijnen met HR++ glas

CV-ketel 2013

Energie label C

Aanvaarding in overleg



'Home is
where the
heart is'

Description

Spacious corner house with detached garage and storage shed in a quiet and child-friendly street. This lovely house is located in the Dommelbeemd neighborhood, close to a primary school, playground, shops, medical center, Dommelvallei nature reserve, and major roads.

Entrance/hallway, equipped with a coat rack and a staircase to the first floor. Here you will also find the meter cupboard (8 groups and 2 earth leakage switches) and the toilet with washbasin. The spacious living room has a cozy fireplace and PVC laminate flooring. The simple kitchen is decorated in light tones and has plenty of storage space, a gas stove, and an extractor hood. The house has a lovely, sunny south-facing backyard with a detached garage and a wooden shed.

The landing provides access to three spacious bedrooms, a simple bathroom, and the staircase to the second floor. The bedrooms at the rear of the house are equipped with roller shutters. The bathroom has a shower cubicle, sink, and designer radiator.

The washing machine and dryer connections are located in the attic. The Atag HR combi boiler was installed in 2013 and has recently been serviced. A skylight at the rear provides plenty of light in the spacious fourth bedroom.

Details:

Year of construction: 1972

Living area: 114.40 m²

Plot size: 217 m²

House volume: 407.37 m³

Plastic window frames with HR++ glass

Central heating boiler installed in 2013

Energy label C

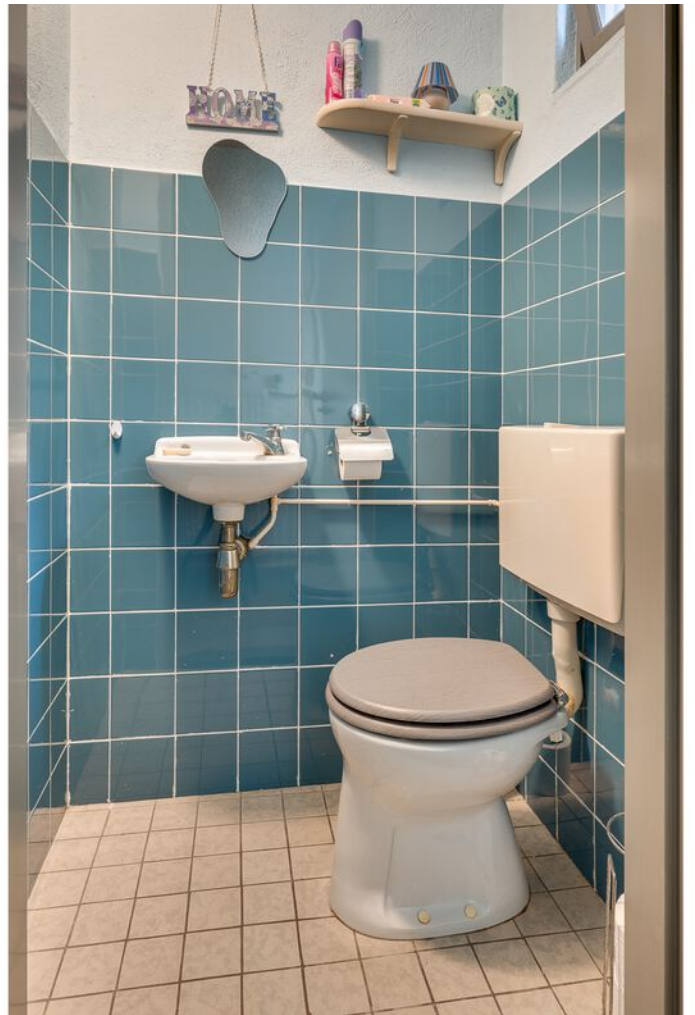
Acceptance in consultation

































PLATTEGROND

Den Ouden Dries 1 - Eindhoven Begane Grond



De plattegronden zijn geproduceerd voor promotionele doeleinden en ter indicatie.
Aan de plattegronden kunnen geen rechten worden ontleend
© www.objectenco.nl

PLATTEGROND



PLATTEGROND



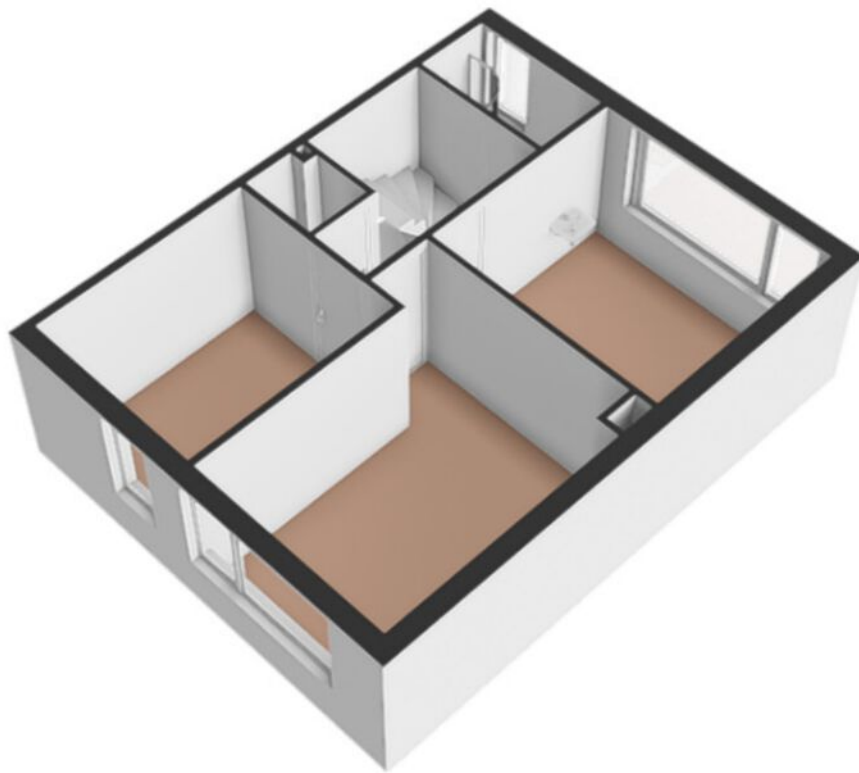
PLATTEGROND

Den Ouden Dries 1 - Eindhoven Eerste Verdieping

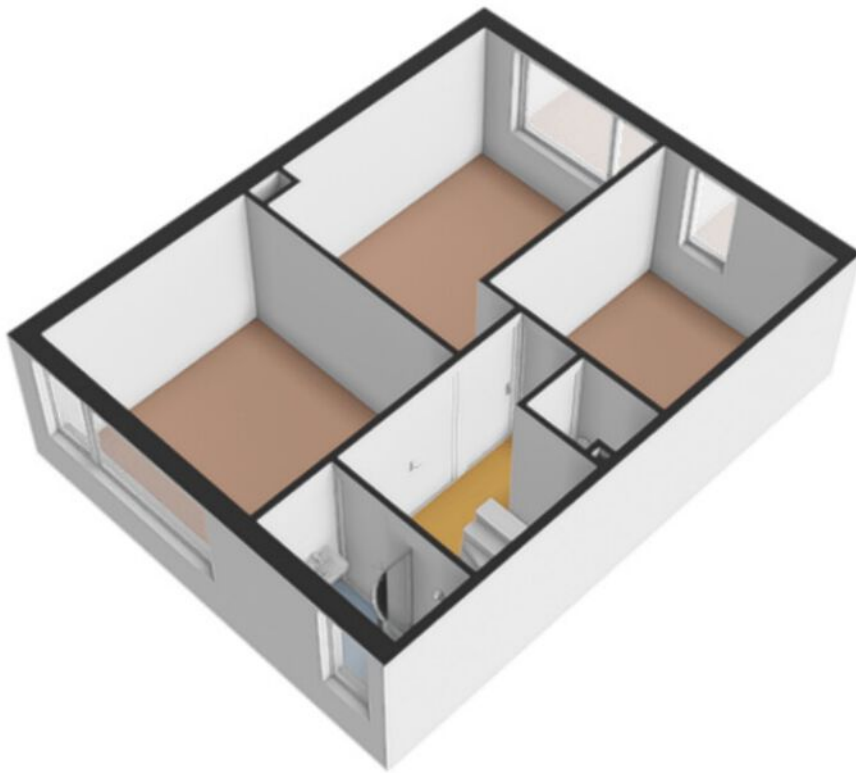


De plattegronden zijn geproduceerd voor promotionele doeleinden en ter indicatie.
Aan de plattegronden kunnen geen rechten worden ontleend
© www.objectenco.nl

PLATTEGROND

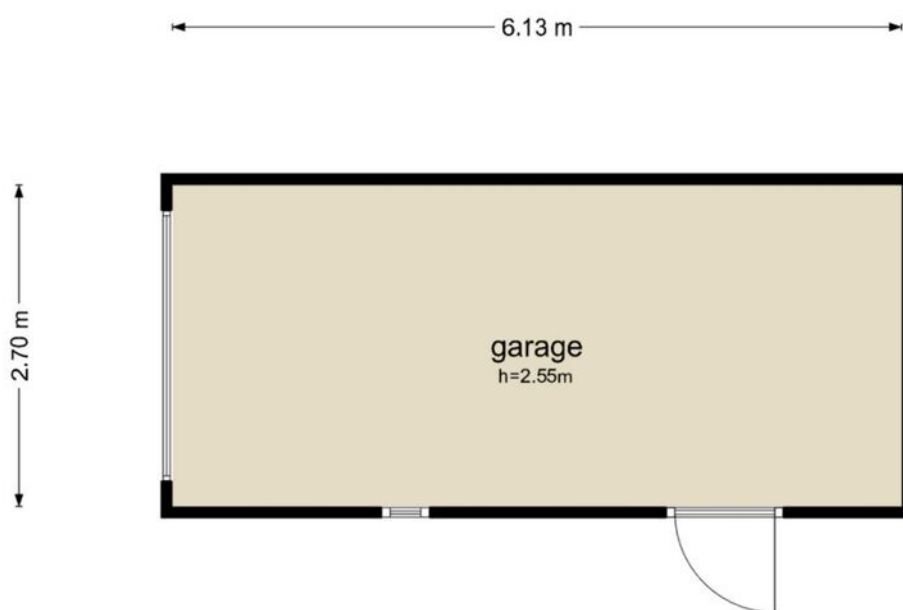


PLATTEGROND



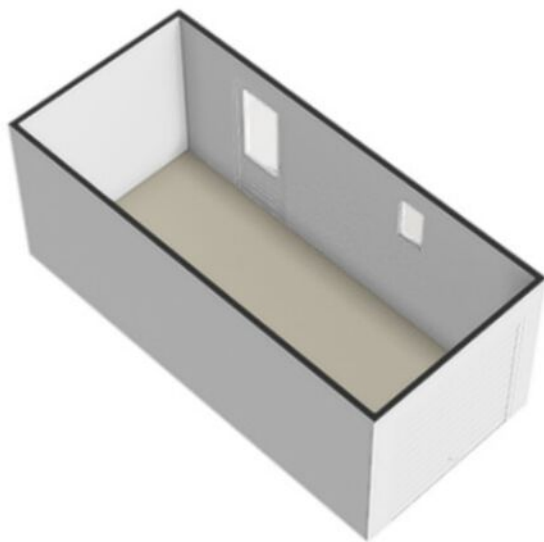
PLATTEGROND

Den Ouden Dries 1 - Eindhoven
Garage



De plattegronden zijn geproduceerd voor promotionele doeleinden en ter indicatie.
Aan de plattegronden kunnen geen rechten worden ontleend
© www.objectenco.nl

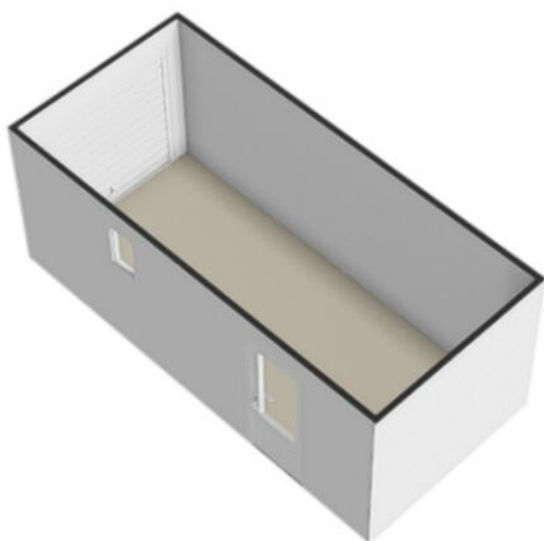
PLATTEGROND



KADASTRALE KAART



PLATTEGROND



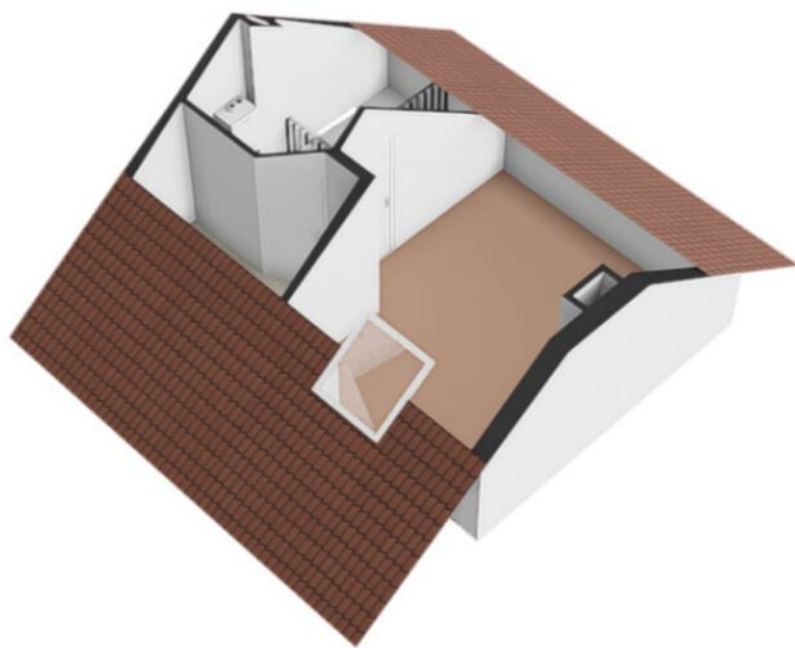
PLATTEGROND

Den Ouden Dries 1 - Eindhoven Tweede Verdieping

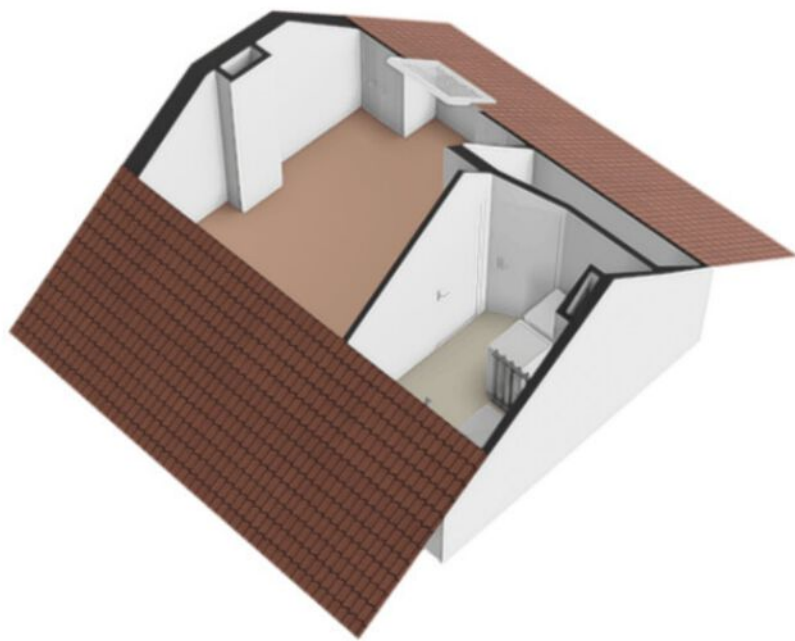


De plattegronden zijn geproduceerd voor promotionele doeleinden en ter indicatie.
Aan de plattegronden kunnen geen rechten worden ontleend
© www.objectenco.nl

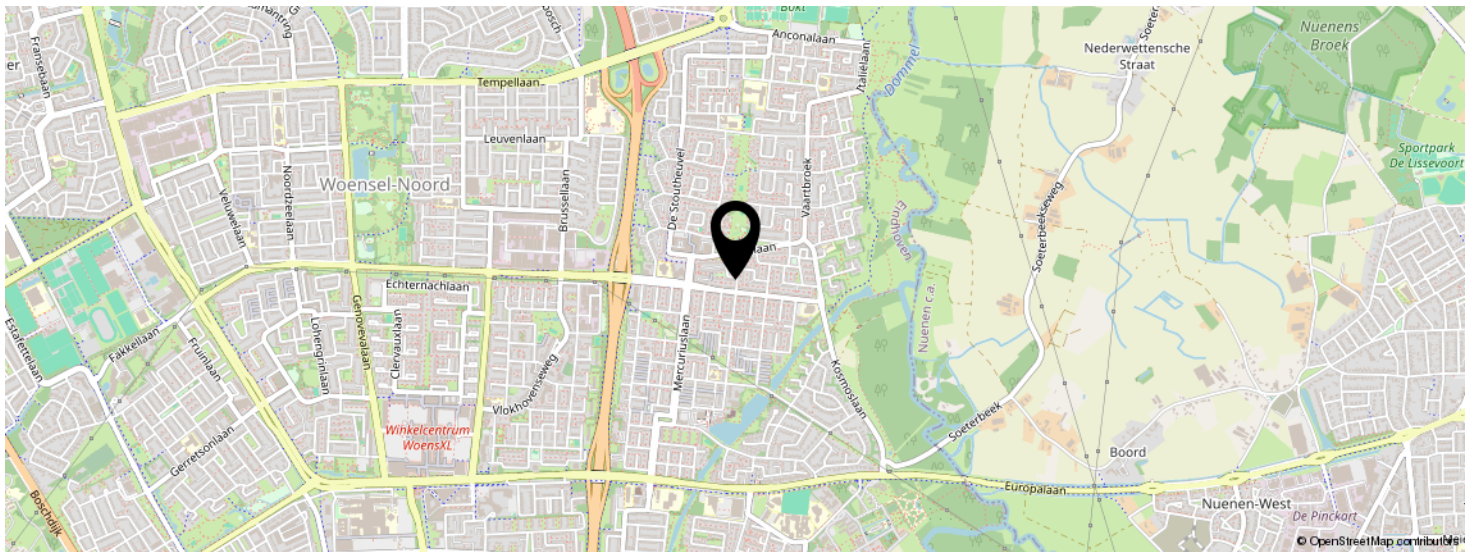
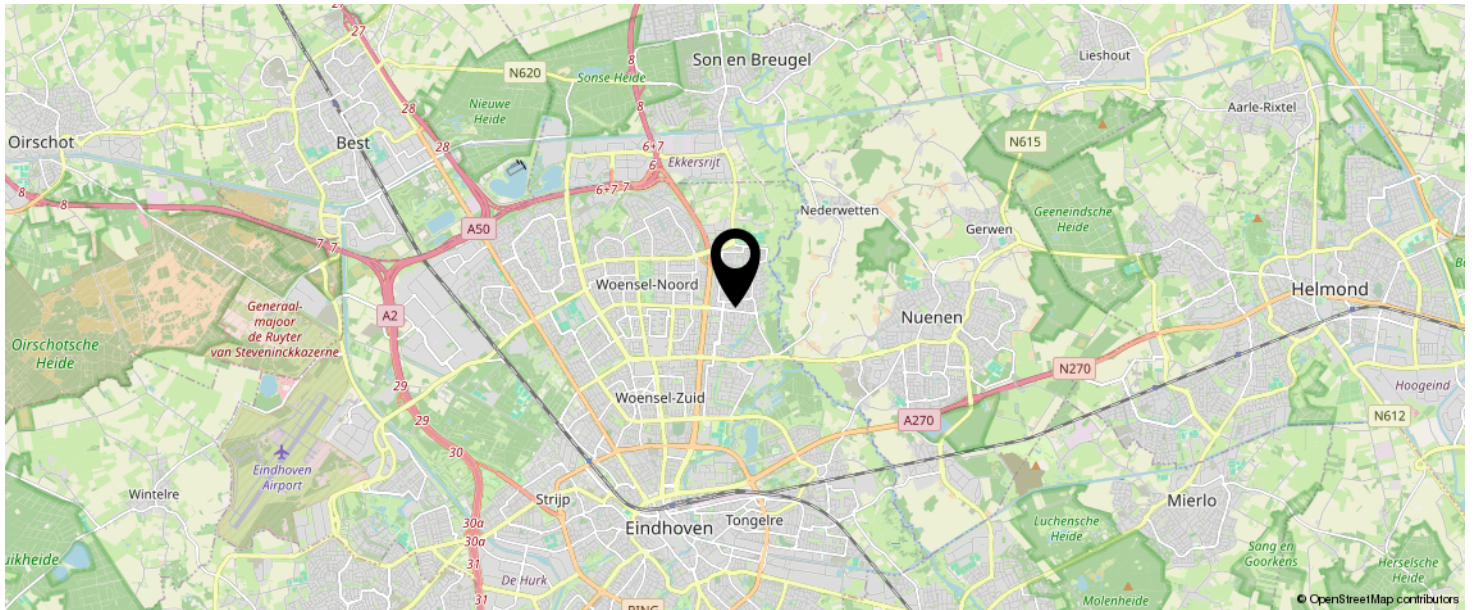
PLATTEGROND



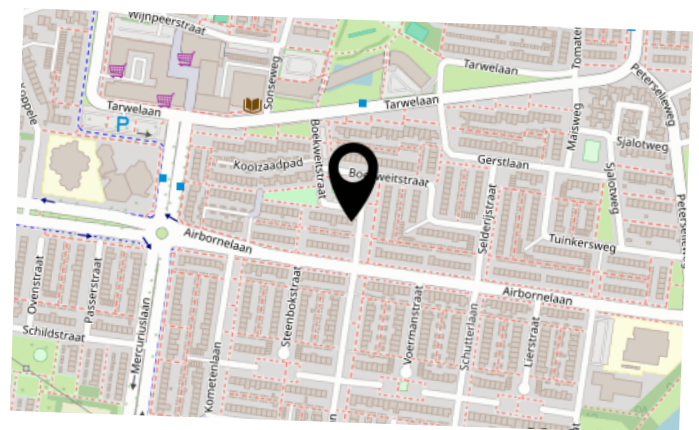
PLATTEGROND



LOCATIE OP DE KAART



KOM JIJ HIER
BINNENKORT
WONEN?



BEKIJK DEZE WONING ONLINE!

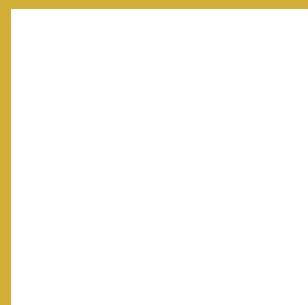
den ouden dries1.nl

 DG Vesta

Den Ouden Dries 1, Eindhoven



SCAN DEZE CODE EN BEKIJK
DE WONING OP JE MOBIEL!



INTERESSE IN DEZE WONING?



Neem vrijblijvend
contact met ons op!

DG Vesta

Nachtegaallaan 8
5611 CV, Eindhoven

+31 85 06 085 33

info@dgvesta.nl

www.dgvesta.nl

DRC Groep

Markt 4
5691 AR
Son en Breugel

0174 221 600

info@drc-groep.nl

www.DRC-groep.nl



DG Vesta